

HF-Selectalume II for TL5 lamps

HF-S 114-35 TL5 II 220-240V 50/60Hz

HF-Selectalume II je zářivkové řešení s nejlepším poměrem ceny a výkonu, účinné, spolehlivé, tenké, cenově dostupné a opatřené skutečně revoluční technologií nabízející úspory energie, flexibilitu systému a bezkonkurenční výkon. Řešení HF-Selectalume II, jež snižuje náklady, se vyznačuje robustním designem v souladu se všemi relevantními mezinárodními standardy v oblasti bezpečnosti a výkonu. Světelný zdroj HF-Selectalume II je určen pro použití v interiérových svítidlech, jako jsou bodové reflektory, stropní svítidla a zapuštěné světelné zdroje, jež se často používají v kancelářích, prodejnách, průmyslu, hotelech, restauracích a na dalších místech s instalovanými ovládacími zařízeními a nízkou četností přepínání (zapnutí/vypnutí)

Údaje o produktu

• General Information

Type Version	Not specified
Lamp Type	TL5
Max. počet na jistič (Nom)	28
Automatic Restart	Yes

• Operating and Electrical

Napájecí napětí	220 to 240 V
Napájecí kmitočet	50/60 Hz
Operating Frequency (Nom)	45 kHz
Crestfactor (Nom)	1.7
Power Factor 100%	0.99
Load (Nom)	
Preheat Time	0.5 s
Mains Voltage Performance (AC)	202-254V -8%/+6%
Mains Voltage Safety (AC)	198-264V -10%/+10%
Earth Leakage Current (Max)	0.5 mA
Inrush Current	0.25 ms
Width	
Ballast Factor (Nom)	1
Power Losses (Nom)	2.0-3.5 W
Inrush Current Peak (Max)	24 A

• Wiring

Connector Type	WAGO 744 connector
Input Terminals	
Cable Capacity	200 pF
Output Wires Mutual (Max)	
Connector Type	WAGO 744 connector [Suitable for manual wiring]
Output Terminals	
Cable Length Hot	0.75 m
Wiring	
Dual Fixture Master/Slave	Possible, lamp wires 2m max. length [Master/Slave operation possible]
Cable Capacity Cold	200 pF
Output Wires - Earth (Max)	
Cable Capacity Hot	200 pF
Output Wires - Earth (Max)	

• System characteristics

Rated Lamp Power	14/35 W
On TL5 HE	
System Power On	16.7/40.5 W
TL5 HE	
Lamp Power On TL5 HE	14.7/37.0 W
Power Loss On TL5 HE	2.0/3.5 W

PHILIPS

HF-Selectalume II for TL5 lamps

• Temperature

Provozní teplota (Max)	55 °C
Provozní teplota (Min)	-20 °C
Teplota skladování (Max)	50 °C
Teplota skladování (Min)	-40 °C
Život za tepl. pláště LED mod. (Nom)	75 °C
Maximální teplota pláště (T) (Max)	75 °C

• Mechanical and Housing

Housing	L360x30x22
---------	------------

• Emergency Operation

Nominal Light Output After 60 Seconds	100% of EBLF
Normal Operating Voltage (DC)	220-240 V
Battery Voltage	176-275 V
Guaranteed Operation	
Battery Voltage	186-275 V
Guaranteed Ignition	
Emergency Ballast	0.7 %
Lumen Factor (EBLF) (Nom)	

Nominal Light Output After 5 Seconds	50% of EBLF
--------------------------------------	-------------

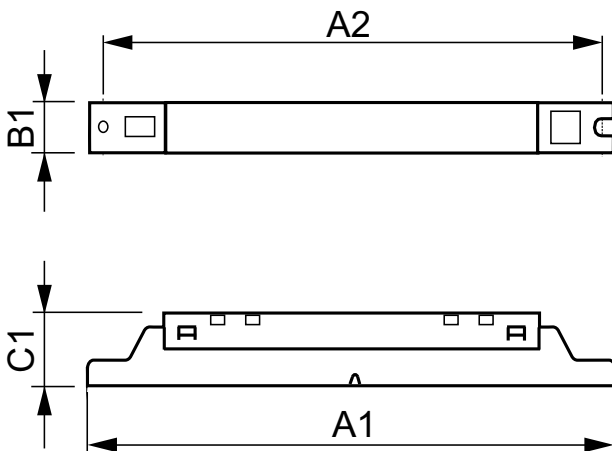
• Approval and Application

Index energetické účektivnosti	A2 BAT
EMI 9 kHz ... 30 MHz	EN55015
Vibration Standard	IEC 68-2-6 Fc
Bumps Standard	IEC 68-2-29 Eb
Approval Marks	CE marking ENEC certifikát CCC certificate C-Tick certificate TISI marking SIRIM approval CCC certificate
Hum And Noise Level	30 dB(A)

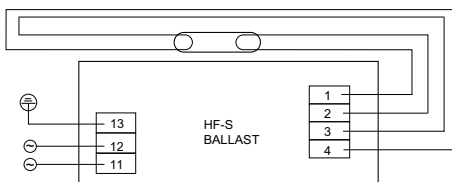
• Product Data

Full product code	871829175842600
Order product name	HF-S 1 14-35 TL5 HE II 220-240V
EAN/UPC - Product	8718291758426
Order code	75842600
Numerator - Quantity Per Pack	1
Numerator - Packs per outer box	12
Material Nr. (12NC)	913713042066
Net Weight (Piece)	0.260 kg

Rozměrové výkresy



HF-S 1 14-35 & 2 14-35 TL5 HE II, 1 80 TL5/PL-L II



HF-S 1 14-35 TL5 HE II, HF-S 1 80 TL5/PL-L II

HF-S 1 14-35 TL5 HE II 220-240V 50/60Hz

Product	D1	C1	A1	A2	B1
HF-S 1 14-35 TL5 HE II 220-240V	4.2 mm	22.0 mm	360.0 mm	350.0 mm	30.0 mm



© 2015 Koninklijke Philips N.V. (Royal Philips)
Všechna práva vyhrazena

Změna specifikací bez upozornění. Ochranné známky jsou vlastnictvím Koninklijke Philips N.V. (Royal Philips) nebo jejich příslušných majitelů.

www.philips.com/lighting

2015, Prosinec 24
Změna údajů vyhrazena