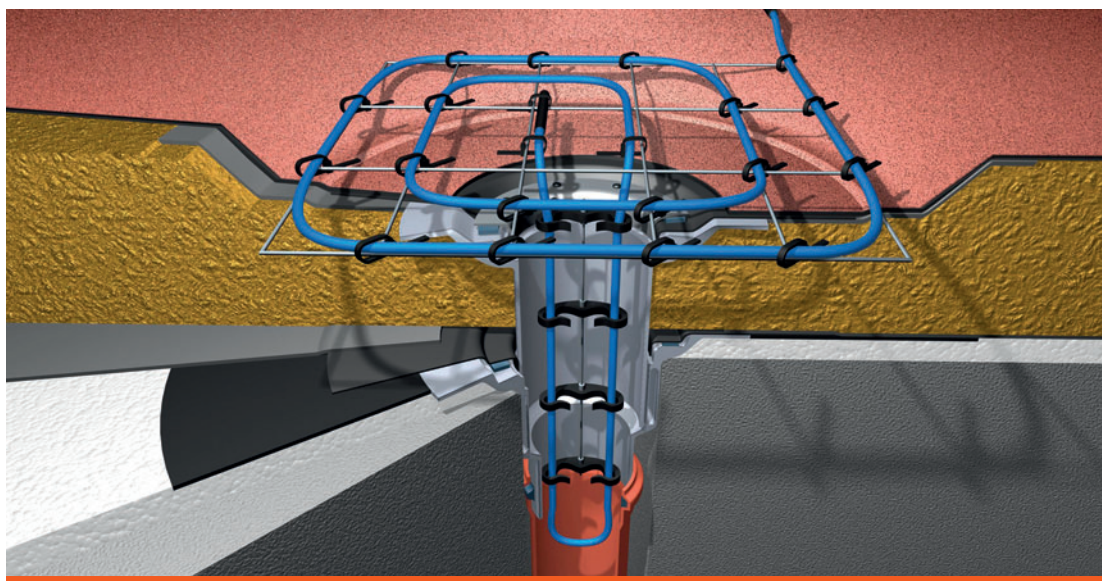




AUTOMATICKÁ OCHRANA VPUSTÍ PROTI ZAMRZÁNÍ



kompletní montážní sada



řez konstrukcí s detailem prostupu střešním pláštěm s izolací

48h
technická
podpora
zdarma



Řešená situace

Zamrzlá vpusť zamezí odtoku vody ze střechy a způsobí její zaplavení. V řadě případů dojde k prosakování vody do konstrukce střechy, celého objektu nebo poškození fasády. K zamrznutí vpusť a zneprůchodnění odtoku dochází nejčastěji zasypáním ústí a okolí vpusť sněhem při intenzivních srážkách nebo postupným namrznutím vody z tajícího sněhu (k odtávání sněhu dochází vlivem denního oteplení, ohřívání konstrukce sluncem z vrchní strany, stoupání tepla svodem nebo vstupem tepla nekvalitní izolací). Sada pro automatickou ochranu vpusť řeší obě situace.

Popis sady

Topný kabel s integrovaným termostatem fixovaný na nerezové mřížce 50 x 50 cm a nerezovém fixačním lanku 50 cm pro snadnou montáž.

Základní parametry

vyhřívaná plocha střechy (okolí vpusť)	50 x 50 cm
vyhřívaná hloubka svodu	50 cm
celková délka topného kabelu fixovaného na mřížce a lanku	4,5 m
délka přívodu (provedení dle ČSN EN 60335-2-83)	10 m pro snadné zapojení
teplota pro sepnutí termostatu	< +3°C
teplota pro vypnutí termostatu	> +10°C
povrchová teplota kabelu	max. cca +40°C při teplotě vzduchu 0°C
teplotní odolnost kabelu	+70°C
výkon topného prvku	118W
napájecí napětí	AC 230V
krytí	IP 67
třída ochrany	I (PE vodič musí být připojen)

v-system
ELEKTRO



V-systém elektro s.r.o.

Milovanice 1
257 01 Postupice
tel.: +420 317 725 749
e-mail: info@v-system.cz
www.v-system.cz

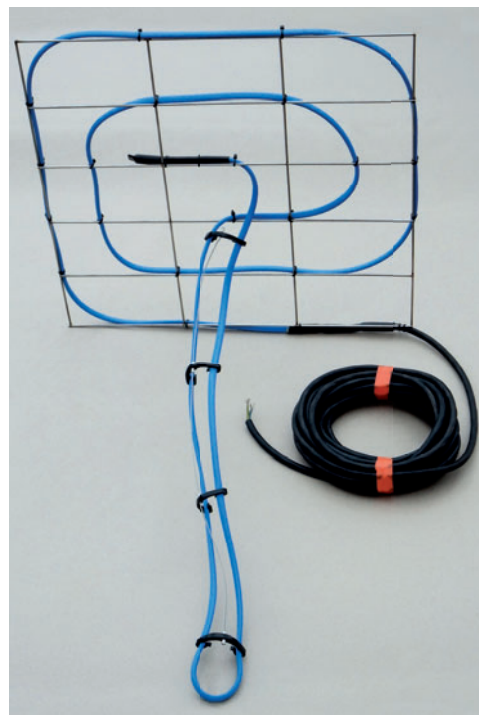


Použití sady

Mřížka s topným kabelem a termostatem je položena na vpusť tak, aby smyčka topného kabelu chránila vnitřek vpusti (svod) v hloubce 50 cm a okolí vpusti v ploše 50 x 50 cm. Přívod je připojen do instalační krabice 10 m přívodem.

Pokud na střeše netaje voda, topný prvek chrání vpusť před zasypáním sněhem (obr. 1). Pokud při oblevě na střeše taje voda, topný prvek umožňuje volný odtok tající vody ze střechy a díky tomu nedochází k zaplavení střechy, podstřeší a prostupů (obr. 2).

Instalovaný topný systém je automaticky spínán termostatem, kterým je topný kabel vybaven, při poklesu teploty pod $+3^{\circ}\text{C}$. Povrchová teplota kabelu dosáhne max. $+40^{\circ}\text{C}$. Tyto hodnoty zajistí spolehlivé odtátí sněhu a ledu, aniž by hrozilo jakékoliv poškození střešního pláště (střecha rozpálená sluncem má mnohem vyšší teplotu než samotný topný kabel). Funkčnost sady pro automatickou ochranu vpustí byla testována za -25°C .

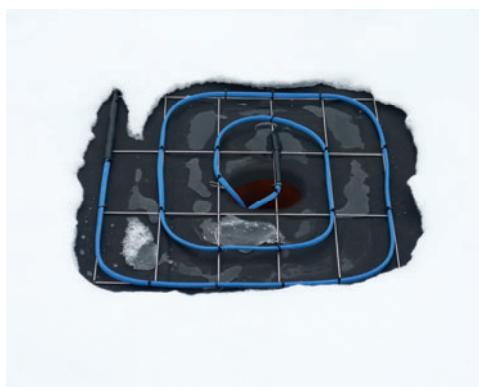


kompletní sada připravená pro montáž

48h
technická
podpora
zdarma

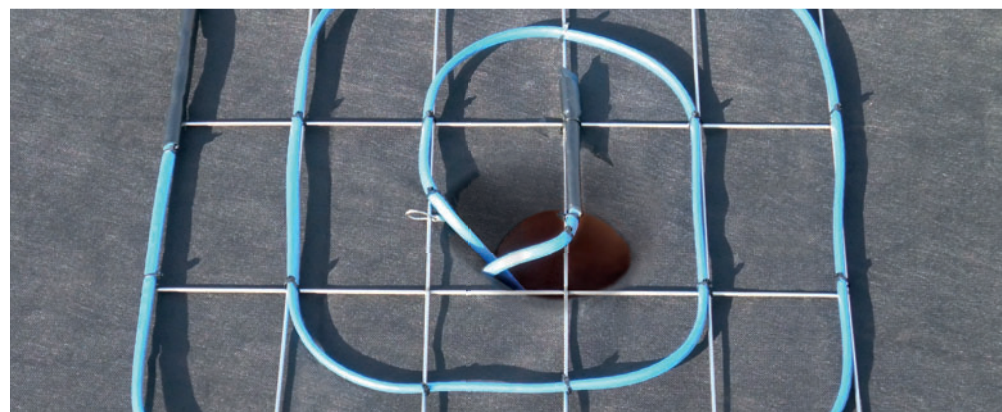


provoz během mrazů (obr. 1)



provoz během tání (obr. 2)

Váš dodavatel:



instalace systému v okolí vpusti

v-system
ELEKTRO

V-systém elektro s.r.o. - ČR
Milovanice 1
257 01 Postupice
tel.: +420 317 725 749
e-mail: info@v-system.cz
www.v-system.cz

V-systém severní Čechy
Hodkovičká 16
463 12 Liberec 25
tel.: +420 485 109 644
e-mail: vor@post.cz
www.topeni.biz

Mira + Cord s.r.o.
Jeneweinova 40/2
617 00 Brno – Komárov
tel.: +420 543 216 970-3
e-mail: andy@cord.cz
www.cord.cz

Dasix s.r.o.
Vítkovická 3109/13
702 00 Ostrava
tel.: +420 596 619 138
e-mail: info@dasix.cz
www.dasix.cz

V-systém elektro s.r.o. - SR
Továrenská 849
908 01 Kúty
tel.: +421 347 724 082
e-mail: info@v-system.sk
www.v-system.sk