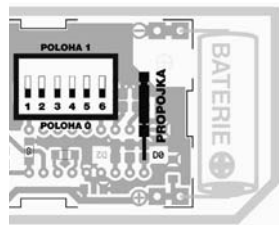
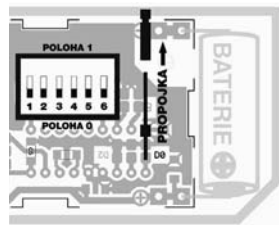


Poloha vysílače (1:1) při kódování



Obr.1

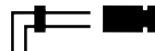
Pro kódy **B** a **C**
zůstává propojka
D0 spojena.



Obr.2

Pro kód **D** je
nutné propojku
D0 rozpojit.

rozpojená propojka D0



**V případě záručního a pozáručního servisu,
zašlete náhradní tlačítko na adresu výrobce.**

| ZÁRUČNÍ LIST (na výrobek je poskytována záruka 2 roky) | |
|---|-------------------|
| číslo výrobku: | prodáno dne: |
| kontroloval: | razítko prodejny: |

Náhradní tlačítko je určeno k montáži na místa, kde vysílač je vystaven nepříznivým vlivům počasí (dešť, vlhko).

Pokud již vlastníte bezdrátový zvonek naší firmy ELEKTROBOCK CZ s.r.o., stačí pouze nakódovat toto náhradní tlačítko na stejný kód (ten je uvedený na štítku Vašeho přijímače) dle níže popsaného způsobu.

Způsoby nakódování je uveden uvnitř tohoto návodu. Při kódování dbejte na to, abyste měli vysílač ve shodné poloze jako je uvedeno na obrázku.

TECHNICKÉ PARAMETRY

| | |
|-------------------|----------------------|
| Napájení | 12 V alkal.L1028 23A |
| Vř výkon | < 200 μW |
| Frekvence | 433,92 MHz |
| Stupeň krytí | IP 65 |
| Životnost baterie | cca 1,5 roku |
| Pracovní teplota | -20°C až 50°C |



ELEKTROBOCK CZ s.r.o.
Blanenská 1763
Kuřim 664 34
Tel./fax: +420 541 230 216
Technická podpora (do 14h)
Mobil: +420 724 001 633
www.elbock.cz



NÁHRADNÍ TLAČÍTKO NT-BCD



Vysílač je odolný proti dešti.
NOVINKA! IP65

k bezdrátovým zvonekům

s kódy začínajícími
písmeny **B, C a D**



**O
D
O
L
N
Ě
P
R
O
T
I
D
Ě
Š
T
I**

ES PROHLÁŠENÍ O SHODĚ

My ELEKTROBOCK CZ s.r.o., tímto prohlašujeme, že výrobek NT-BCD je shodě se základními požadavky a dalšími příslušnými ustanoveními směrnice 1999/5/ES.

V Kuřimi 1.5.2004

**N
Á
H
R
A
D
N
Í
T
L
A
Č
Í
T
K
O**

vysílací kmitočet **433,92MHz**

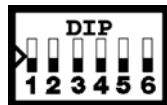
Příklady kódování pro kódy B 0000 až B 1111

Kód je uveden na typovém štítku přístroje (zadní strana přijímače).

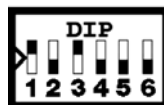
Je-li na typovém štítku kód začínající písmenem **B**, použijte k nakódování **1 až 4 místo** přepínače.

Místa 5 a 6 musí být v poloze 0!

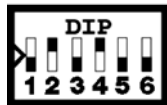
Ukázka nastavení kódů:



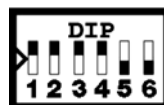
B 0000
(kód)



B 1010
(kód)



B 0101
(kód)



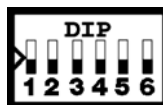
B 1111
(kód)

Příklady kódování pro kódy C 000000 až C 111111

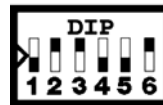
Kód je uveden na typovém štítku přístroje (zadní strana přijímače).

Je-li na typovém štítku kód začínající písmenem **C**, použijte k nakódování **všech 6 míst** přepínače!

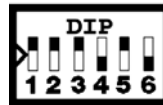
Ukázka nastavení kódů:



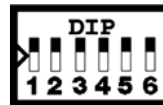
C 000000
(kód)



C 011001
(kód)



C 111010
(kód)



C 111111
(kód)

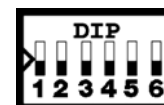
Příklady kódování pro kódy D 000000 až D 111111

Kód je uveden na typovém štítku přístroje (zadní strana přijímače).

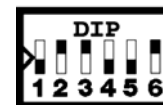
Je-li na typovém štítku kód začínající písmenem **D**, je nutné odstranit **propojku DO** (viz. obr.2).

K nakódování použijte všech 6 míst přepínače.

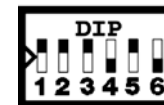
Ukázka nastavení kódů:



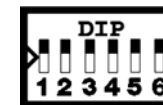
D 000000
(kód)



D 011001
(kód)



D 111010
(kód)



D 111111
(kód)