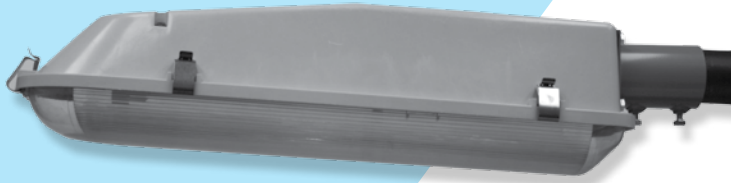
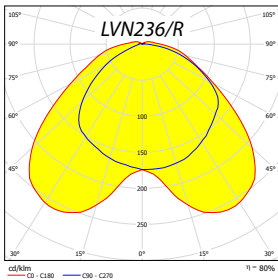
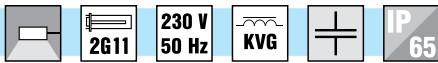


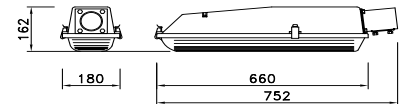
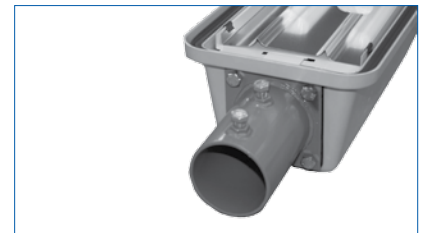
Uliční svítidlo s nízkým krytem



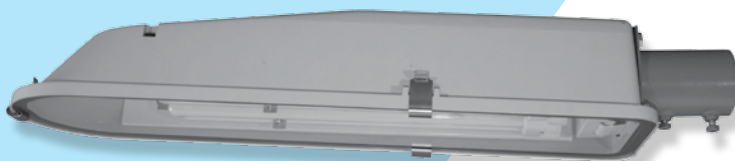
LVN236



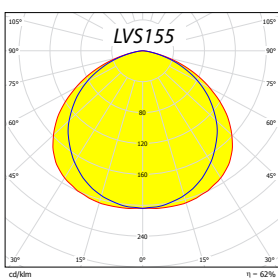
	W		Ø	kg
LVN136 @	1x36	2G11	TC-L	3,9
LVN236 @	2x36	2G11	TC-L	4,4
LVN155 @	1x55	2G11	TC-L	3,7
LVN255 @	2x55	2G11	TC-L	3,9



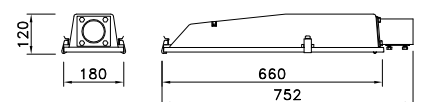
Uliční svítidla s plochým sklem



LVS236



	W		Ø	kg
LVS136@	1x36	2G11	TC-L	3,9
LVS236@	2x36	2G11	TC-L	4,4
LVS155@	1x55	2G11	TC-L	3,7



Optický systém:

nízký polykarbonátový čirý difuzor – Fresnelova čočka
bíle lakovaný reflektor ve svítidle
R - vysoce leštěný hliníkový reflektor ve svítidle

Varianty:

LVN - standardní provedení svítidla s bílým reflektorem.
LVN/R - vysoce leštěný hliníkový reflektor ve svítidle. Osazením svítidla leštěným reflektorem společně s novým tvarem krytu je dosaženo výrazně vyšší účinnosti.

Optický systém:

- bíle lakovaný reflektor ve svítidle
- ploché bezpečnostní sklo

Varianty (@):

POJ - svítidlo osazeno pojistkou
OK - dvouokružové zapojení (EP2 v případě svítidel s el. předřadníky)
V60 - příruba LVS výložník prům. 60 1000004930
S60 příruba LVS sadová prům. 60 1000004932

Další informace:

Svítidlo přispívá ke snížení světelného znečištění, světelný tok je vyzařován pouze do spodního poloprostoru.
Příruby pro osazení na stožár zajišťují horizontální pozici svítidla (jsou odlišné od standardních přírub pro svítidla LV)