



MASTER LEDtube InstantFit HF T5

MAS LEDtube HF 1200mm HO 26W 840 T5

Řada MASTER LEDtube T5 společnosti Philips integruje LED světelný zdroj do tělesa tradičních zářivek. Jedinečný design této řady vytváří dokonale jednotný vizuální vzhled, který nelze odlišit od tradičních zářivek. Řada MASTER LEDtube T5 je ideálním řešením pro zákazníky, kteří mají vysoké nároky na světlo a chtějí maximalizovat hodnotu po dobu životnosti, co se týče úspory energie i celkových provozních nákladů.

Údaje o produktu

General Information		Proud zdroje (min.)		450 mA
Patice	G5 [G5]	Doba spuštění (jmen.)		0.5 s
Jmenovitá životnost (jmen.)	50000 h	Doba zahřátí na 60 % světla (jmen.)		0.5 s
Cyklus přepínání	50 000x	Napětí (jmen.)		50-60 V
B50L70	50000 h			
Light Technical		Temperature		
Kód barvy	840 [CCT: 4000 K (841)]	Okolní teplota (max.)	45 °C	
Světelný tok (jmen.)	3900 lm	Okolní teplota (min.)	-20 °C	
Světelný tok (jmen.) (nom.)	3900 lm	Teplota skladování (max.)	65 °C	
Korelační teplota chromatičnosti (jmen.)	4000 K	Teplota skladování (min.)	-40 °C	
Konzistence barev	<6	Controls and Dimming		
Index barevného podání (jmen.)	83	Regulovatelné	Ne	
Světelný tok na konci jmenovité životnosti (jmen.)	70 %	Mechanical and Housing		
Operating and Electrical		Délka výrobku	1200 mm	
Power (Rated) (Nom)	26 W			
Proud zdroje (max.)	700 mA			

MASTER LEDtube InstantFit HF T5

Approval and Application

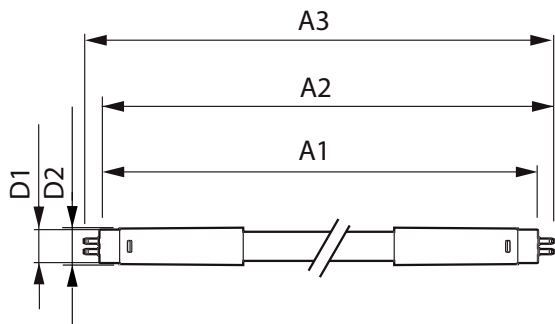
Výrobek šetřící energií	Yes
Štítek energetické účinnosti (EEL)	A++
Značky schválení	CE marking RoHS compliance KEMA Keur certificate
Spotřeba energie kWh/1000 h	31 kWh

Product Data

Úplný kód výrobku	871869670529200
-------------------	-----------------

Objednávací název produktu	MAS LEDtube HF 1200mm HO 26W 840 T5
EAN/UPC – výrobek	8718696705292
Objednávací kód	70529200
Číslování – počet v balení	1
Číslování – balení v krabici	10
Materiál č. (12NC)	929001338402
Celková hmotnost (kus)	0.155 kg

Rozměrové výkresy



TLED 1200mm 26-49W 3900lm 4000K G5 ND

Product	D1	D2	A1	A2	A3
MAS LEDtube HF 1200mm HO 26W 840 T5	15.2 mm	21 mm	1147.8 mm	1154.9 mm	1162 mm

Fotometrické údaje

