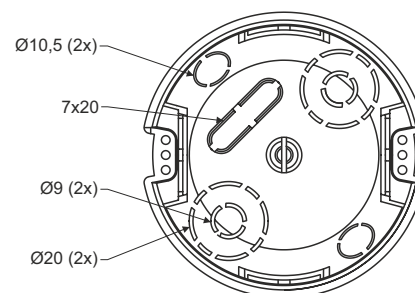
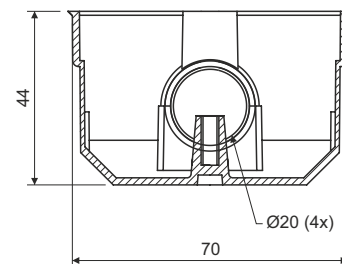


krabice přístrojová s montážním kroužkem MKU 64
KPM 64/LU


popis výrobku: krabice určená pro rozvody s napětím do 400 V a s proudem max. 16 A
 rychlá instalace bez šroubů - pouze natlačení do montážního kroužku
 pro montáž do sádrokartonu tloušťky 12,5 mm
 montážní kroužek umožňuje instalaci i do dvojitého sádrokartonu 2x12,5 mm
 při montáži je nutné zahlubovat okraj sádrokartonu
 umožňuje montáž dvojzásuvky

materiál: PVC (bezolvnaté)

barva: okrová

samozhášivost: ano, do 30 s

teplotní odolnost: -5 - +60 °C

zkouška žhavou smyčkou: 850 °C

třída reakce na oheň podkladového materiálu: A1-F

hmotnost: 34 g

certifikace: ČSN EN 60 670-1

skladování: ČSN 64 0090

konfigurace: NA - krabice a montážní kroužky volně v kartonu - 90 ks

příslušenství: víčko V 68; KO 68
 bezšroubové svorky TYP015, TYP016, TYP017, TYP018

pomocné nářadí: vrták do dutých stěn - sestava VDS 68 (unašeč VPTU + pilový vrták VPT 68 + pružina P1) + zahlubovací břit ZBU