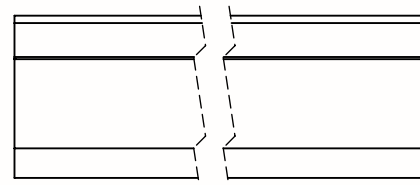
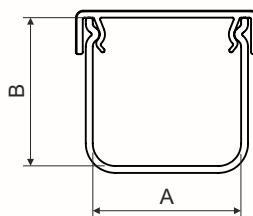


KOPOKAN



popis výrobku: zemní kanály jsou určeny k mechanické ochraně rozvodů inženýrských sítí uložených v zemi svými technickými parametry plně nahrazují dříve používané betonové žlaby je možné použití pro dodatečnou ochranu již nainstalovaných zemních inženýrských sítí zemní kanály se dodávají včetně barevného víka spojení se provádí pomocí spojek a přeložením spoje víkem, čímž se jednotlivé díly propojí mez pevnosti v tlaku je zkoušena na délce 300 mm při mechanickém zhuťňování vrstev nad kanálem je třeba dbát na to aby nebyly překročeny hodnoty dovoleného zatížení kanálu - viz katalog CHRÁNIČKY

materiál: PVC

samozhášivost: ano, do 30 s

teplotní odolnost: -5 - +60 °C

třída reakce na oheň podkladového materiálu: A1-F

UV stabilita: ne

mechanická odolnost KOPOKAN 1: 750 N / 20 cm

stupeň krytí: IP30

certifikace: ČSN EN 61386-24:11, ČSN EN 61386-1 ed.2:09

skladování: ČSN 64 0090

tolerance délky: ± 10 mm

při slouženství : spojky

chemická odolnost: ANO: amoniak 25%, destilovaná voda, etanol 50%, hydroxid sodný 60%, kyselina fluorovodíková 40%, kyselina octová 5%, kyselina sírová 96%, medicínální olej, metanol, olivový olej, petrolej, peroxid vodíku 20%, transformátorový olej, uhličitan sodný
NE: aceton, benzen, chlorované uhlovodíky, tetrachloruhlik

číslo položky	A (mm)	B (mm)	tloušťka stěny (mm)	délka (m)	hmotnost 1 ks = 2 m (kg)	balení (m)	mez pevnosti v tlaku (kPa)	barva
KOPOKAN 1_CD	100	100	4,7	2	4,4	140	483	šedý kanál + modré víko
KOPOKAN 1_ZD	100	100	4,7	2	4,4	140	483	šedý kanál + červené víko
KOPOKAN 2_ZD	120	100	4	2	7,0	162	223	šedý kanál + červené víko
KOPOKAN 3_ZD	130	140	5,4	2	9,2	96	295	šedý kanál + červené víko
KOPOKAN 4_CD	200	125	5,4	2	11,0	70	204	šedý kanál + modré víko
KOPOKAN 4_ZD	200	125	5,4	2	11,0	70	204	šedý kanál + červené víko